



# Accès au Bureau à distance

---

À partir du Web...



# Configuration

---

- Prenez note qu'il est fortement recommandé d'avoir une connexion internet haute vitesse pour avoir un rendement agréable.



# Pour les clients Windows XP

---

- Ouvrir le programme « Connexion bureau à distance »
- (Démarrer/Programmes/Accessoires/Communications)



## Pour les clients NT4, 98, ME et 2000

---

- Vous devez télécharger et installer le client du bureau à distance.
  - Cliquez [ici](#) pour vous rendre sur la page web de Microsoft.
  - Le Lien de téléchargement se trouve à droite (msrdpcli.exe).



# Pour les clients Mac

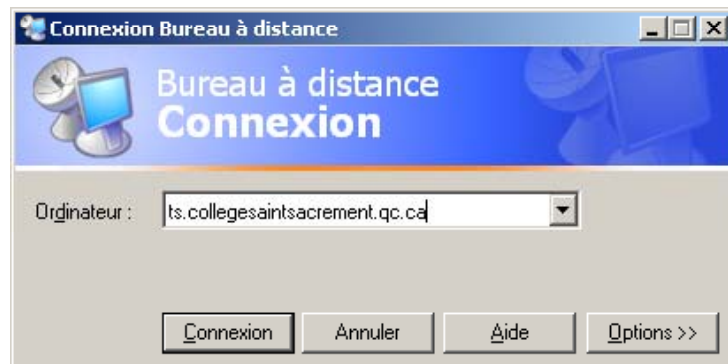
---

- Vous devez télécharger et installer le client du bureau à distance.
  - Cliquez [ici](#) pour vous rendre sur la page web de Microsoft.
  - Choisissez la langue dans laquelle vous voulez le client et appuyer sur « Télécharger ».

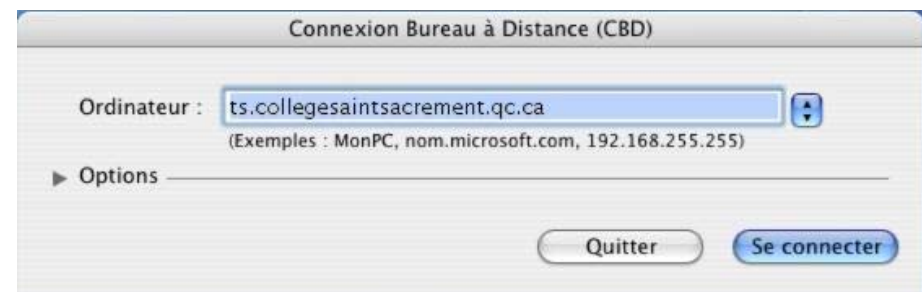
# Bureau à distance

- Dans le champ ordinateur, entrez l'adresse Collège:
  - ts.collegesaintsacrement.qc.ca

Client Microsoft



Client MacOS





# Ouverture de session

---

- Maintenant entrez vos informations de connexion (usager et mot de passe).
- N'oubliez pas de fermer votre session lorsque terminée.
  - (Menu démarrer/fermer la session)



# Des questions ?

---

- Adressez-vous au département informatique !