



Accès Terminal Serveur

À partir du Web...



Configuration

- Prenez note qu'il est fortement recommandé d'avoir une connexion internet haute vitesse pour avoir un rendement agréable.



Pour les clients Windows XP

- Ouvrir le programme « Connexion bureau à distance »
- (Démarrer/Programmes/Accessoires/Communications)



Pour les clients NT4, 98, ME et 2000

- Vous devez télécharger et installer le client du bureau à distance.
 - Cliquez [ici](#) pour vous rendre sur la page web de Microsoft.
 - Le Lien de téléchargement se trouve à droite (msrdpcli.exe).



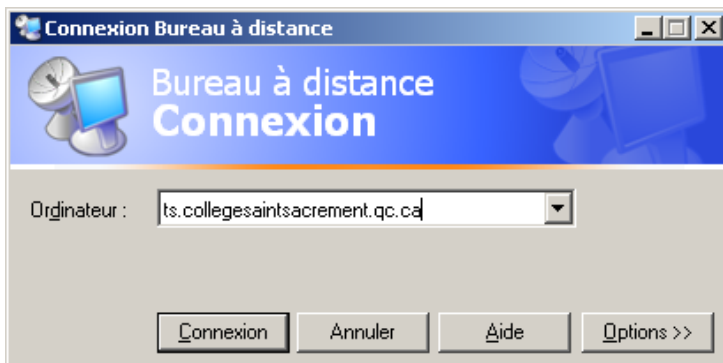
Pour les clients Mac

- Vous devez télécharger et installer le client du bureau à distance.
 - Cliquez [ici](#) pour vous rendre sur la page web de Microsoft.
 - Au bas de la page, choisissez « Remote Desktop », « Microsoft Remote Desktop Connection Client for Mac 2.0.1 » suivis de la langue dans laquelle vous voulez le client.

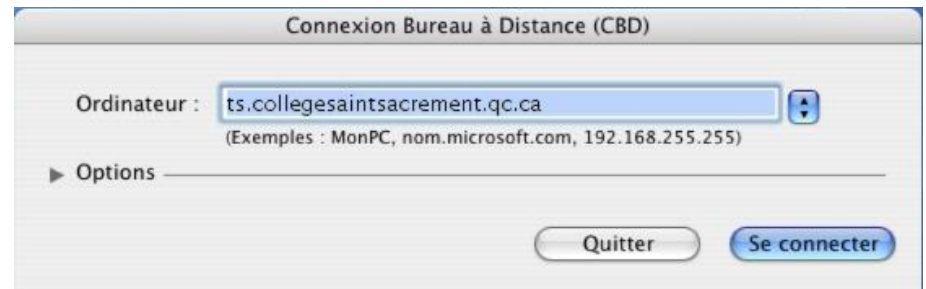
Bureau à distance

- Dans le champ ordinateur, entrez l'adresse Collège:
 - `ts.collegesaintsacrement.qc.ca`

Client Microsoft



Client MacOS





Ouverture de session

- Maintenant entrez vos informations de connexion (usager et mot de passe).
- N'oubliez pas de fermer votre session lorsque terminée.
 - (Menu démarrer/fermer la session)



Des questions ?

- Adressez-vous au département informatique !